

PRODUCTOS
ESPECIALES
PE
TECNOLOGÍA DE LA CONSTRUCCIÓN



01 800 CONCRETO | 01 800 266 27386
www.cemexmexico.com



CONCRETO PROFESIONAL^{MR}
SIN MANO DE OBRA

FORTIS CONCRETO PROFESIONAL^{MR} SIN MANO DE OBRA

LA RESPUESTA INTEGRAL A TUS NECESIDADES DE CONSTRUCCIÓN

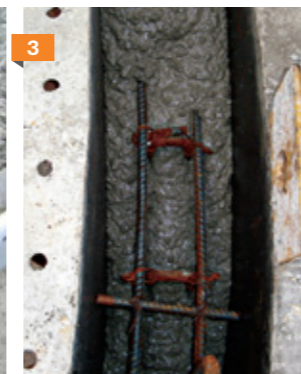
Si buscas incrementar tu productividad y producir elementos precolados y presforzados de alta calidad, el Concreto Profesional^{MR} Sin Mano de Obra SMO^{MR} es la solución profesional a tus necesidades de construcción de elementos prefabricados. Este concreto se desarrolló pensando en la industria prefabricadora como una solución tecnológica integral.

PRODUCTOS ESPECIALES

PE

TECNOLOGÍA DE LA CONSTRUCCIÓN

FT-MX-SMO-V1.1



1. Elementos prefabricados 2. Flujo de revenimiento 3. Autocompactabilidad 4. Edificación construida con elementos prefabricados

PARA OBRAS DE GRAN PROYECCIÓN



USOS

- Elementos de sección muy estrecha
- Estructuras prefabricadas
- Elementos de gran longitud y profundidad
- Estructuras presforzadas y postensadas
- Elementos con una alta densidad de acero
- Columnas, pilotes y dalas
- Elementos: T, doble T, AASHTO, TY, cajón, portante, delta, de rigidez, vigas I, muros Tilt-Up, entre otros

VENTAJAS

- Presenta una alta trabajabilidad y buen comportamiento reológico
- Reduce o elimina el vibrado ya que es de un alto grado de autocompactabilidad
- Disminuye en forma notable el tiempo de colocación del concreto e incrementa el rendimiento
- Reduce la mano de obra involucrada durante el proceso de colado, colocación y acabado de los elementos
- Puede eliminar el curado a vapor de los elementos prefabricados
- Elimina el "chuleo" de los elementos prefabricados, obteniendo un acabado óptimo
- Adquiere alta resistencia a edad temprana desde las 6 a las 24 horas para el 50, 60 u 80% de la f'c requerida para elementos reforzados o presforzados, de acuerdo con el momento en el que se requiera aplicar presfuerzo
- Ayuda a obtener estructuras de concreto con un alto grado de homogeneidad y uniformidad interna
- Es ambientalmente amigable porque su uso contribuye a evitar la contaminación de los ecosistemas: menos energía utilizada en el proceso de fabricación
- Alta durabilidad (Clasificación: Baja o Muy Baja de acuerdo a la ASTM C-1202 "Rapid Chloride Permeability Test")
- Este concreto cuenta con características sustentables*

APORTACIONES DEL CONCRETO A LA CERTIFICACIÓN LEED*

- ✓ **MRcr4 Contenido Reciclado
- ✓ MRcr5 Material Regional

* LEED (Leadership in Energy and Environmental Design): certificación creada por el USGBC (United States Green Building Council) para reconocer a las edificaciones de mejor desempeño energético y medioambiental en el mundo.
** En caso de requerir contenido reciclado en el concreto, se deberá solicitar al asesor comercial al programar tu pedido.

DATOS TÉCNICOS

Concreto Fresco:

- Dependiendo del tipo de elemento a colar se elige la categoría del concreto en estado fresco, de acuerdo con lo descrito en la siguiente tabla:

Concepto	Categoría A	Categoría B	Categoría C
Flujo de revenimiento	50 a 59 cm	60 a 69 cm	70 a 80 cm
Índice de estabilidad visual (VSI)	0 a 2	0 a 2	0 a 2
Viscosidad, habilidad de llenado (T-50)	2-10s	2-10s	2-10s

ASTM C-1611 "Slump Flow"

Masa Unitaria 2,100 a 2,400 kg/m³

Tiempo de fraguado dependiendo de la resistencia a edad temprana y las condiciones ambientales del sitio varían desde las 2 a las 6 horas para el inicial y de 3 a las 8 horas para el final

Concreto Endurecido:

Resistencia mecánica:

- La resistencia a la compresión de acuerdo con los requerimientos que solicita el cliente. Se debe definir f'c a 28 días, el porcentaje de f'c y la edad temprana requerida. La siguiente tabla proporciona los principales indicadores:

f'c a 28 días kg/cm ²	350	350	350	400	400	450	600
% f' (kg/cm ²)	50 (175)	60 (210)	80 (280)	60 (240)	80 (320)	80 (360)	80 (480)
Edad temprana horas	8 10 12	8 10 12	10 12 16	8 10 12	10 12 16	10 12 16	16

Localización de Plantas de Concreto y Sitios de Extracción de Materia Prima



Contamos con centros de producción y extracción en todo el territorio Mexicano a no más de 800 km.

